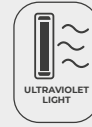


SV/FILTER-CG

Unidades purificadoras de aire, con cámara germicida UVc, en línea para conductos y diferentes etapas de filtración



F7 + F9

Características:

- Cámara germicida UVc incorporada.
- Envoltente acústica recubierta de material fonoabsorbente.
- Bridas normalizadas en aspiración e impulsión, para facilitar la instalación en conductos.
- Filtros F7 + F9.
- Tapa de inspección y limpieza de fácil acceso.

Construcción:

- Envoltente en chapa de acero galvanizado.
- Turbina a reacción, excepto modelos 125 y 150 con turbina a acción. Se suministra con 4 pies soporte que facilitan su montaje.
- Puertas de acceso para facilitar el mantenimiento y la limpieza.

Motor:

- Motores de rotor exterior, con protector térmico incorporado, clase F, con rodamientos a bolas, protección IP54.
- Monofásico 230 V 50/60 Hz regulables.
- Temperatura máxima del aire a transportar: +50 °C.

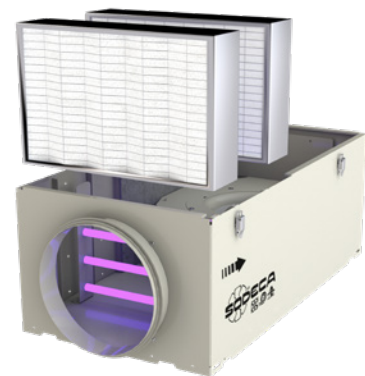
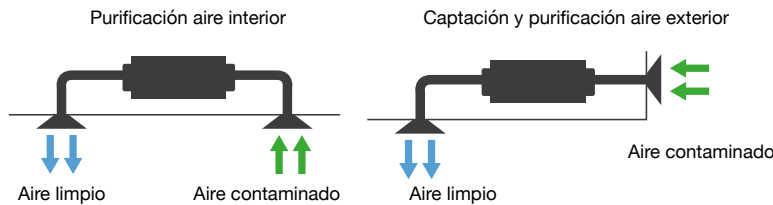
Acabado:

- Anticorrosivo en resina de poliéster polimerizada a 190 °C, previo desengrase con tratamiento nanotecnológico libre de fosfatos.

Bajo demanda:

- Otras etapas de filtración: G4 + F6 o F6 + F8.
- Sistema de control automático.

Ejemplo de aplicación



Código de pedido

SV/FILTER-CG - 200/H - F7+F9

SV/FILTER-CG: Unidades purificadoras de aire, con cámara germicida UVc, en línea para conductos y diferentes etapas de filtración

Diámetro turbina en mm

Filtros F7+F9

Características filtros

Filtros	EN 779 Em	EN 1822	ISO 16890			
			ISO ePM ₁	ISO ePM _{2,5}	ISO ePM ₁₀	ISO COARSE
G4	90%	-	-	-	-	>90%
F7	90%	-	>50%	>65-95%	>85%	-
F9	95%	-	>80%	>95%	>95%	-
HEPA H14	-	>99,995%	-	-	-	-

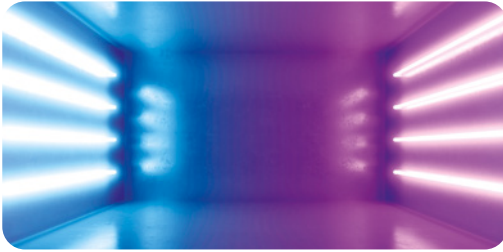
Características técnicas

Modelo	Superficie aconsejable de trabajo ¹ (m ²)	Velocidad (r/min)	Intensidad máxima admisible (A) 230V	Estándar Filtros (F7+F9)	Caudal máximo (m ³ /h)		Peso aprox. (Kg)
					Bajo demanda Filtros (G4+F6)	Bajo demanda Filtros (F6+F8)	
SV/FILTER-CG-200/H	40	1240	0,65	375	590	430	15,4
SV/FILTER-CG-250/H	60	2380	1,25	525	660	560	18,1
SV/FILTER-CG-315/H	80	1330	0,85	790	1035	850	26,7
SV/FILTER-CG-350/H	120	1280	0,95	1180	1550	1270	36,6
SV/FILTER-CG-400/H	160	1330	1,8	1600	2050	1720	46,7

Superficie aconsejada con filtros F7 + F9, y con local de 3 metros de altura.

Características técnicas cámara germicida UVc

Estas unidades de purificación integran una cámara germicida, construida a base de lámparas ultravioletas UVc en un espectro de 256 nm, amplitud de onda indicada para inactivar gran variedad de microorganismos absorbiendo energía de longitud de onda corta a través del ADN y ARN.



Modelo	Número de lámparas	Potencia eléctrica total(W)	Potencia radiación total Uvc (W)	Dosis radiación (mJ/cm ²) *
SV/FILTER-CG-200/H	4	36	11,2	5,3
SV/FILTER-CG-250/H	4	36	11,2	4,7
SV/FILTER-CG-315/H	4	102	28	8,4
SV/FILTER-CG-350/H	4	102	28	6,2
SV/FILTER-CG-400/H	4	102	28	5,1

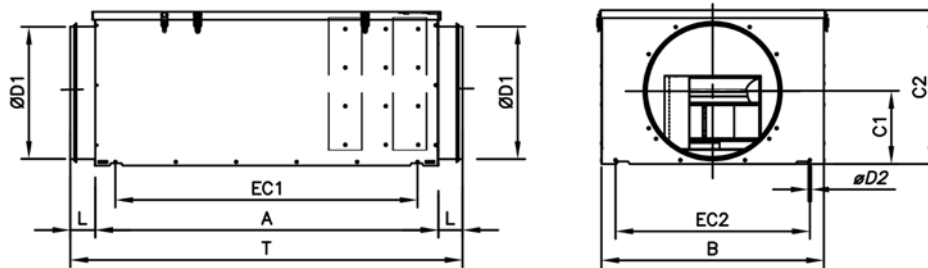
*Dosis mínima calculada en base al caudal con filtros: F7+F9



Erp. (Energy Related Products)

Información de la Directiva 2009/125/EC descargable desde la web de SODECA o programa de selección QuickFan

Dimensiones mm



	A	B	C1	C2	ØD1	ØD2	EC1	EC2	L	T
SV/FILTER-CG-200/H	775	395	117	273	200	5,4	725	345	36	847
SV/FILTER-CG-250/H	775	420	140	293	250	5,4	725	345	43	861
SV/FILTER-CG-315/H	860	520	170	376	315	6,1	809	469	43	946
SV/FILTER-CG-350/H	960	610	200	410	355	6,1	909	564	43	1046
SV/FILTER-CG-400/H	1035	670	219	462	400	6,1	984	624	63	1161

Curvas características

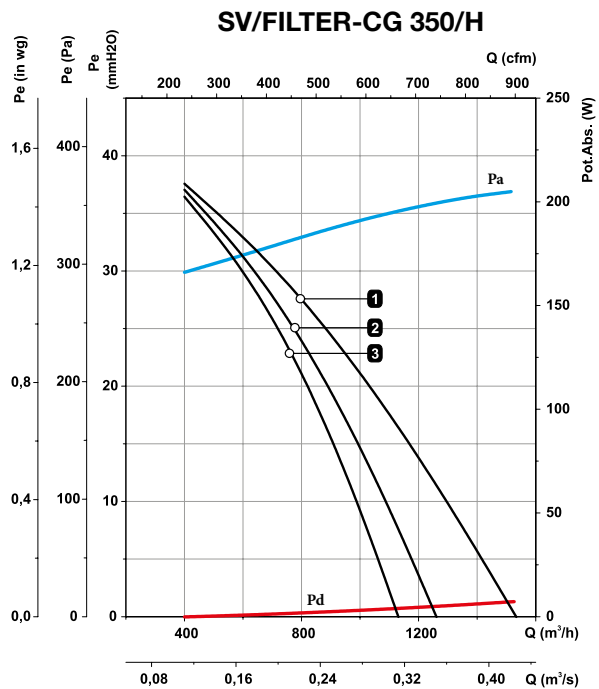
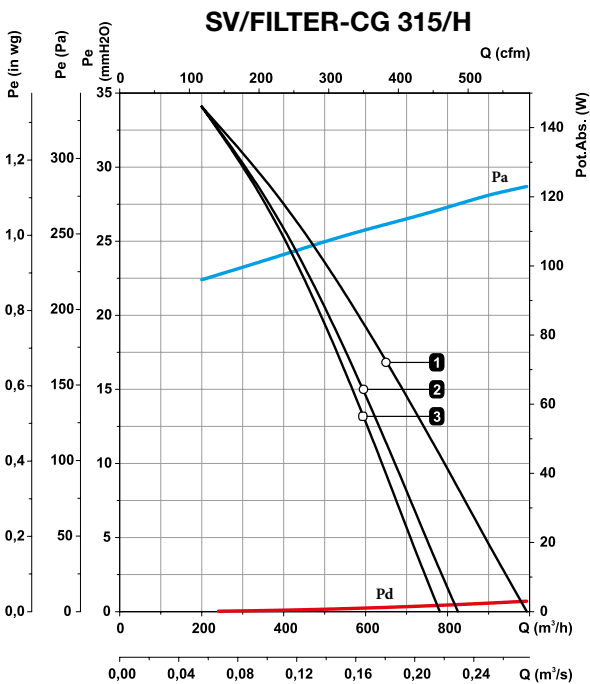
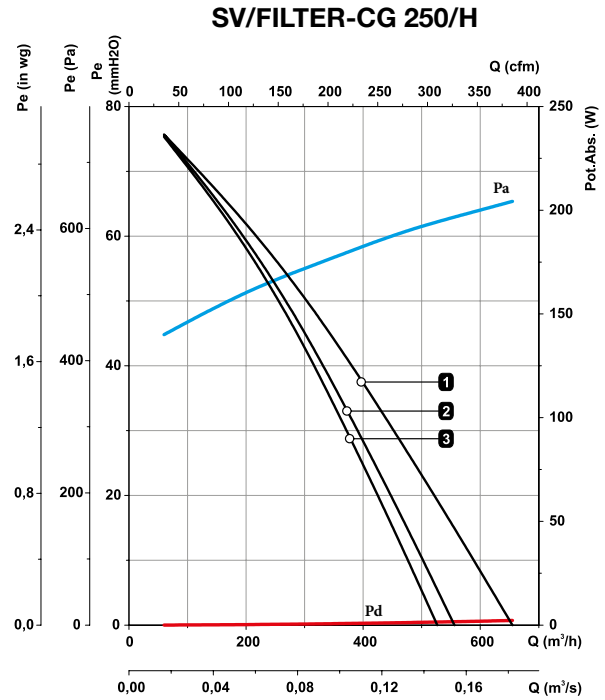
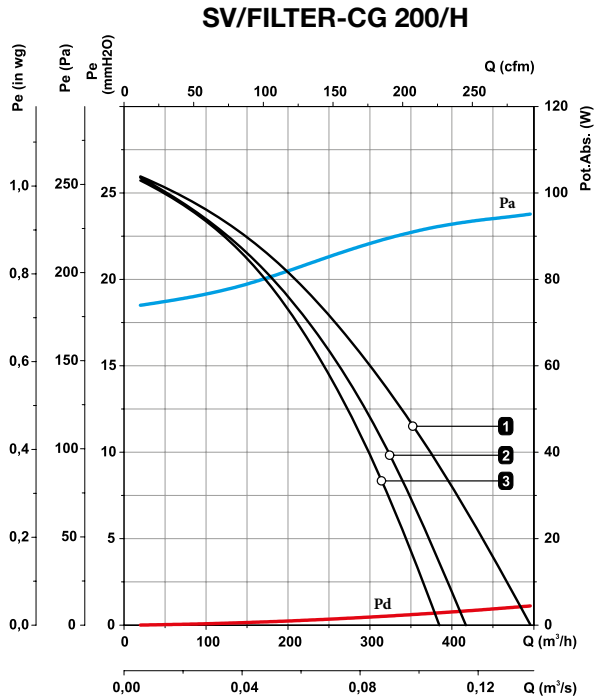
Curva del equipo según filtros incorporados estándar **3** F7+F9

Curva del equipo según filtros bajo demanda **1** G4+F6 **2** F6+F8

Presión estática

Presión dinámica

Potencia absorbida



Curvas características

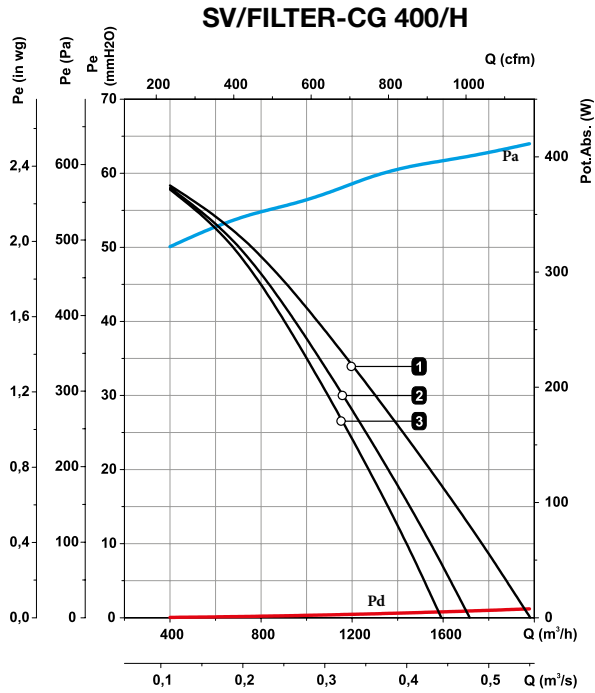
Curva del equipo según filtros incorporados estándar **3** F7+F9

Curva del equipo según filtros bajo demanda **1** G4+F6 **2** F6+F8

Presión estática

Presión dinámica

Potencia absorbida



Accesorios

